

KATASTRIKANDE TEATIS

Maatoimingu number:	2026021819185
Toimingu liik	Jagamine
Maatoimingu õiguslik alus:	
Teatise kuupäev	13. aprill 2026

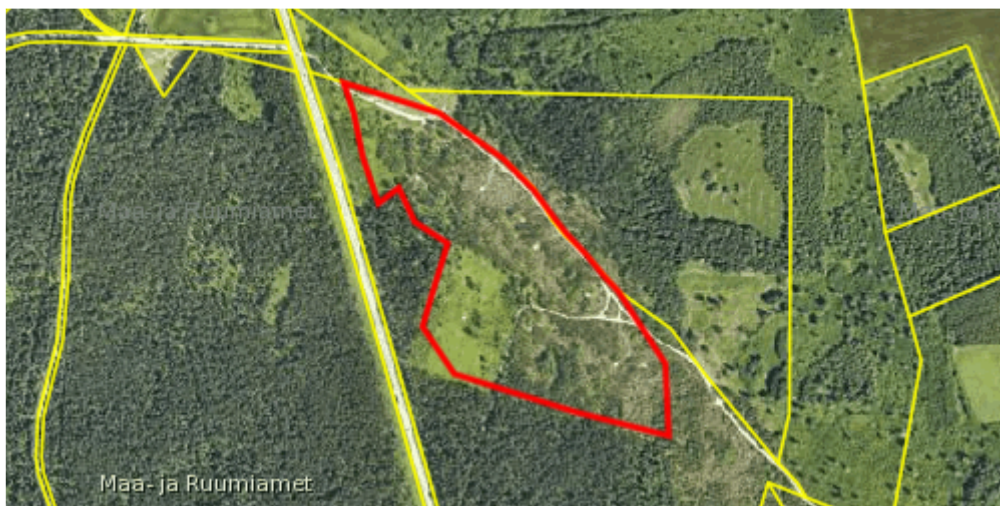
Katastripidaja rahuldab esitatud taotluse ja tegi laekunud dokumentide ja -andmete alusel kande katastrisse.

Maatoimingu tulemusel katastris lõpetatud katastriüksus(-ed):

Tunnus	50401:001:0342
Registriosa	15842850
Aadress	Rapla maakond, Märjamaa vald, Põlli küla, Vardi metskond 34
Sihtotstarve	Maatulundusmaa 85%, Kaitsealune maa 15%
Maakorralduskava järgne ligikaudne pindala	5 283 742 m ² (528.37 ha)

**Maatoimingu tulemusel katastris moodustatud katastriüksus(-ed):**

Tunnus	50201:001:1240
Aadress	Rapla maakond, Märjamaa vald, Põlli küla, Põlli kruusakarjäär
Sihtotstarve	Mäetööstusmaa 100%
Pindala	159 363 m ² (15.94 ha)
Kõlvikuline koosseis	metsamaa 150 637 m ² (15.06 ha), muu maa 8726 m ²



Tunnus	50201:001:1241
Aadress	Rapla maakond, Märjamaa vald, Põlli küla, Vardi metskond 34
Sihtotstarve	Maatulundusmaa 85%, Kaitsealune maa 15%
Pindala	5 124 662 m ² (512.47 ha)
Kõlvikuline koosseis	looduslik rohumaa 36 560 m ² (3.66 ha), metsamaa 5 040 134 m ² (504.01 ha), muu maa 47 968 m ² (4.80 ha)



Vaidlustamisviide